



CHAMBRES D'HÔTES

ANGOULÊME



Tarifs : de 80 € à 100 €.

CHAMP-FLEURI      Carte B6

Madame PARLANT - Chemin de l'Hirondelle - 16000 Angoulême - Tél : 05 45 68 35 84 / 06 85 34 47 68
 contact@champ-fleuri.fr

A 5 minutes du centre historique d'Angoulême, venez découvrir les 5 superbes chambres d'hôtes de Champ Fleuri situées en bordure du magnifique parcours de golf de l'Hirondelle, dans un environnement exceptionnel. 10 personnes.

www.champ-fleuri.com



Tarifs : 1 personne 60 €. 2 personnes 65 €. Suite 120 €.

LES JARDINS DE LA CATHÉDRALE  Carte D4

Madame JOLY - 35 rue Waldeck Rousseau - 16000 Angoulême - Tél : 05 45 22 59 87 / 06 87 23 73 11
 jeanluçoly@sfr.fr

Centre ville d'Angoulême, au 2^{ème} étage (privatif et dédié à votre accueil) d'une maison de ville du XIX^e siècle, de caractère. 2 chambres spacieuses pouvant composer une suite familiale de 4 personnes. Très belle vue sur la cathédrale et le golf. Fermé en juillet.

www.lesjardinsdelacathedrale.fr





LA FOLIE DES JÉSUITES Carte H6

Monsieur et Madame BARRAN - Les Jésuites - 16000 Angoulême - Tél : 05 45 90 80 69
info@lafoliedesjesuites.eu

A 5 minutes du centre ville d'Angoulême et de la gare, agréable et calme. Le logement est bien aménagé, entièrement équipé pour 6/7 personnes. Il est situé dans une jolie vallée au sud d'Angoulême. 3 chambres. Equipement bébé. Fermé en février.

www.lafoliedesjesuites.eu



Tarifs : 2 personnes de 72 € à 85 €.
3 ou 4 personnes 150 €.



LES CHAMBRES D'HÔTES DE LA FONTAINE DE CHANDE Carte F3

Monsieur NOUHET - 8 rue Fontaine de Chande - 16000 Angoulême - Tél : 06 98 47 25 49
Fax : 05 45 97 13 25 - fontainedechande@gmail.com

C'est au second étage d'un ancien petit hôtel que sont installées les 2 chambres pouvant accueillir 2 et 3 personnes. Leur disposition permet d'en faire une suite familiale pour 5 personnes. Accueil convivial et simple, décoration chinée en brocante, confitures maison. Situation idéale pour se déplacer à pied entre la gare, le centre ville et le quartier historique d'Angoulême. Equipement bébé.

www.chambres-d-hotes-a-angouleme.webnode.fr



Tarifs : 1 personne de 50 € à 60 €.
2 personnes de 60 € à 70 €.
3 personnes de 80 € à 90 €.
4 personnes de 110 € à 130 €.
5 personnes de 130 € à 150 €.

NORD (DIRECTION POITIERS - PARIS)



L'ÉPICERIE DE VÉNAT Direction NORD

Madame MARCHIVE - 9 rue Jean Ravanaud - 16710 Saint Yrieix sur Charente - Tél : 06 12 94 35 51
info@lepicerie-de-venat.com

En 2017 l'Épicerie de Vénat fête ses 10 ans ! Les chambres d'hôtes sont ouvertes toute l'année, le café et l'épicerie de temps en temps pour des événements : portes ouvertes, brunch, brocante, ateliers DIY, expositions, fête... ambiance vintage, eco et kids friendly. 3 chambres, 7 personnes. Location de salles (de 10 à 50 personnes).

www.lepicerie-de-venat.com 

Tarifs : 1 personne 50 €. 2 personnes 60 €.



LES HAUTS DE CHALONNE Direction NORD

Monsieur ROSSINELLI - 27 rue Corneille - 16160 Gond Pontouvre - Tél : 06 15 09 80 76
leshautsdechalonne@gmail.com

5 chambres à votre disposition dont 1 suite de 50 m² pouvant accueillir 4 personnes. Toutes les chambres sont équipées de douches à l'italienne, du wifi, de wc indépendants, d'une tv écran plat. 12 personnes. Equipement bébé. Animaux acceptés avec supplément (15 €). Table d'hôtes sur réservation.

<http://leshautsdechalonne.com>    

Tarifs : 1 personne de 80 € à 90 €.
2 personnes de 90 € à 100 €.
4 personnes de 160 € à 190 €.
Table d'hôtes 30 €.



CABANE ARTIST Direction NORD

Madame CLASON - 22 impasse du Four Banal - 16430 Champniers
Tél : 05 45 61 65 31 / 06 17 94 25 67

La maison est située à l'arrière d'une ancienne ferme charentaise. Elle a été entièrement rénovée : 2 chambres, une grande salle de douche et une cuisine. Très calme, parking privé, terrasse avec table et chaises, grand jardin. Situé à 10mn d'Angoulême. 4 personnes.



Tarifs : de 75 € à 130 € la chambre.



Tarifs : de 70 € à 95 € la nuit.

LA PATERNELLE Direction NORD

Madame CAMUS - 116 rue de la Menthe - Viville - 16430 Champniers - Tél : 05 45 66 65 76 (le soir)
06 81 72 38 64 - evbenoit@aliceadsl.fr

Charme et authenticité pour toutes les chambres, le mariage de la pierre et du bois, du moderne et de l'ancien, des couleurs chatoyantes pour un décor simple et reposant. Repos et détente autour de la piscine. Possibilité de soins esthétiques, massages, relaxation... sur place. Equipement bébé. 3 chambres, 6 personnes.

www.viville.eu    



Tarifs : 1 personne de 59 € à 64 €, forfait 3 nuits de 160 € à 173 €. 2 personnes de 69 € à 74 €, forfait 3 nuits de 187 € à 200 €. 3 personnes (2 adultes et 1 enfant) 94 €, forfait 3 nuits à 254 €. 4 personnes (2 adultes et 2 enfants) 114 €, 3 nuits 308 €.

LE LOGIS DE LA CAVALERIE Direction NORD

Madame MAILLARD - 79 rue des Grives Musiciennes - 16430 Champniers
Tél : 05 45 39 74 09 / 06 21 54 09 26 - logisdelacavalerie@gmail.com

Au coeur d'un village situé aux portes d'Angoulême, le Logis de la Cavalerie vous offre un accueil personnalisé dans une demeure restaurée avec passion. 3 chambres (dont 1 suite), 8 personnes. Equipement bébé.

www.logisdelacavalerie.fr   



Tarifs : 1 personne 59 €. 2 personnes 69 €. 3 personnes 84 €.

LE CLOS DU CHARPENTIER Direction NORD

Madame BOUCHAUD - 2 rue des Courly - 16430 Balzac - Tél : 05 45 68 28 39 / 06 74 14 97 01
mcbouchaud@wanadoo.fr

Marie-Claire et Joël vous accueillent chaleureusement dans leur maison en pierres de pays située au coeur d'un petit village aux portes d'Angoulême. 4 chambres, 9 personnes. Piscine intérieure. Equipement bébé. Salle de remise en forme.



Tarifs : 1 personne 45 €. 2 personnes 55 €. 3 personnes 75 €. 4 personnes 95 €.

MONSIEUR ET MADAME BAZECK Direction NORD

Grattelot - 4 Chemin des Beaux Pins - 16430 Vindelle - Tél : 05 45 21 42 13
chambres.hotes.vindelle@gmail.com

Grande maison blanche, dans un parc arboré avec goût. Située au calme sur une colline surplombant la Charente, sa vallée, ainsi que le château de Balzac. 3 chambres, 6 personnes. Equipement bébé.

<http://chambres-hotes-vindelle.jimdo.com>



Tarifs : 1 personne de 85 € à 100 €. 2 personnes de 95 € à 110 €. 3 personnes 140 €. 4 personnes 170 €.

LOGIS DU PORTAL Direction NORD

Madame BERTHOMME - Logis du Portal - 16330 Vars - Tél : 05 45 20 38 19 / 06 08 03 23 09
logis-du-portal@netcourrier.com

En bord de Charente, ce logis du XVII^e inscrit ISMH, se découvre derrière un magnifique portail. 2 chambres et 1 suite familiale (dont les chambres peuvent être réservées individuellement) vous sont proposées. Chambres meublées avec de l'ancien et décorées dans un style romantique. Séjour et cuisine équipée, jardin, piscine, parc bordé par la Charente. 8 personnes. Equipement bébé. Fermé du 1^{er} novembre au 15 mars (sauf Festival de la BD et vacances de Noël).

www.logis-du-portal.fr    



LE LOGIS DE L'ESPOIR Direction NORD

Madame ESTIENNE - Glange - 16560 Jauldes - Tél : 05 45 92 87 47 / 06 17 11 28 11 - baud85@wanadoo.fr

A quelques km d'Angoulême, au coeur de la forêt de la Braconne, Le Logis de l'Espoir vous propose 2 chambres d'hôtes climatisées, aménagées dans une dépendance en pierres apparentes. Accueil chaleureux et calme assuré. Télévision dans chaque chambre. 7 personnes. Fermé du 30 octobre au 1^{er} avril (ouvert pendant le Festival de la BD).

www.logisdelespoir.com



Tarifs : 1 personne 55 €. 2 personnes 63 €. 3 personnes 71 €. 4 personnes 79 €.



LA MAISON DU CAGOUILLOT Direction NORD

**Monsieur RATINAUD - Le Bourg - 3 rue de la Croix Vieille - 16700 Salles de Villefagnan
Tél : 06 19 91 14 94**

Dans un cadre chaleureux et calme, à 20 minutes d'Angoulême, la Maison du Cagouillot vous accueille pour vos séjours vacances ou professionnels. 2 chambres, 4 à 5 personnes.

www.maisonducagouillot.com



Tarif : 55 € la nuit. Supplément petit déjeuner sans gluten 5 €.

SUD (DIRECTION BORDEAUX)



LA PALLAINE Direction SUD

**Monsieur et Madame SABY - 12 rue de Peusec - 16400 Puymoyen - Tél : 05 45 94 49 03 / 06 67 10 30 22
maryscript@gmail.com**

Un appartement indépendant de l'habitation des propriétaires (tout confort) en rez de jardin. Egalement, une chambre avec un grand lit dans la partie habitation des propriétaires. Tarifs réduits pour des séjours à la semaine. 2 chambres, 4 personnes. Service ménage (20 € si plus d'une semaine).



Tarifs : 1 personne de 62 € à 82 €. 2 personnes de 67 € à 87 €. 3 personnes 107 €.



MOULIN DU DUC Direction SUD

**Madame ALLAIN - Chez Reignier - 16440 Mouthiers sur Boème - Tél : 05 45 67 81 57 / 06 29 53 29 01
allain-danielle@wanadoo.fr**

La rivière La Boème longe les abris préhistoriques et entraîne meules et presses du Moulin du Duc. 3 chambres, 8 personnes. Equipement bébé.

www.moulinduduc.fr    

Tarifs : 1 personne 50 €. 2 personnes 59 €. 3 personnes 75 €. 4 personnes 85 €. Lit d'appoint 12 €.



MADAME CHACUN Direction SUD

**10 rue Terrier de la Grand Font - 16400 Puymoyen - Tél : 05 45 61 22 94 / 06 10 13 59 89
chacun.marie-danielle@orange.fr**

Chambres pour touristes, stagiaires ou étudiants, situées à la campagne dans un secteur calme à proximité d'Angoulême. Petits commerces à 100m. 2 chambres, 4 personnes. Table d'hôtes sur réservation.



Tarifs : 1 personne 45 €. 2 personnes 50 €. 3 personnes 60 €. Table d'hôtes 15 €.



**Tarifs : 1 personne 40 € 2 personnes 50 €
3 personnes 75 €. Table d'hôtes 13 €.**

LES AUBREUX Direction SUD

**Monsieur DEVIGE - 41 route d'Angoulême - 16440 Roulet Saint Estèphe
Tél : 06 28 48 05 49/06 85 05 08 67 - Fax : 05 45 67 70 93**

A la sortie sud d'Angoulême, maison agréable, calme, très bon confort et bon accueil. 2 chambres pour 4 personnes avec possibilité de camping l'été et de garer son véhicule dans la cour. Repas copieux avec les produits du terroir. Organisation et accompagnement de visites touristiques. Ouvert toute l'année.



**Tarifs : 1 ou 2 personnes 80 €.
Lit supplémentaire 10 €.**

LA TONNELLERIE Direction SUD

**Madame HOOKINS - Chemin des Quais - 16120 Chateaufort sur Charente
Tél : 05 45 65 10 72 / 06 34 06 83 94 - latonnerie@gmail.com**

4 belles chambres d'hôtes rénovées dans le style des maisons charentaises, au bord de la Charente. D'un côté vous avez vue sur le jardin avec piscine et de l'autre une vue sur la belle Charente. Vous pourrez prendre votre repas dans le restaurant situé à côté. 10 personnes. Fermé en octobre. Equipement bébé. Animaux acceptés avec supplément (10 €).

www.restaurantlatonnerie.com 



Tarifs : 1 personne de 55 € à 80 €. 2 personnes de 60 € à 85 €. Forfait famille si enfant de moins de 12 ans 100 €.

LOGIS DES BEAURIES Direction SUD

Monsieur SAGE - 6, Les Bouries - 16120 Birac - Tél : 06 98 88 11 40 - philippesage16@orange.fr

Calme, raffinement d'une demeure charentaise du XIX^e siècle, rénovée, dominant les vignes à perte de vue. Grand jardin de 7000 m², piscine. A 20 mn par la RN10 depuis Angoulême direction Bordeaux. 3 chambres, 6 personnes. Equipement bébé.

www.lesbeauries.fr 



Tarifs : la chambre de 95 € à 150 €.

LES VERGERS DU FAURE Direction SUD

Madame SHERWOOD - 16250 Chadurie - Tél : 05 45 21 30 17 / 06 30 14 40 22 - rebandco@me.com

Les chambres d'hôtes sont situées dans un manoir. Vous sont proposées 2 suites (avec chacune 2 chambres pour 2 personnes) et 1 chambre double. Equipement bébé. Piscine intérieure et extérieure, jacuzzi, vélos, pétanque. Sentiers de randonnées et lacs. 12 personnes. Table d'hôtes sur réservation.

www.lesvergersdufaure.com



**Tarifs : 1 personne de 98 € à 135 €.
2 personnes de 120 € à 160 €.
3 personnes de 140 € à 180 €.
4 personnes de 160 € à 220 €.
Table d'hôtes 25 € par personne.**

LA COMMANDERIE DE CHARMANT Direction SUD

**Monsieur COUTEAUX - Château de Charmant - Le Bourg - 16320 Charmant - Boïse La Tude
Tél : 06 81 41 89 32 / 07 85 44 10 50 - chateaudesharmant@gmail.com**

Château d'origine templière, dans un village préservé entre Cognac, le Périgord et Bordeaux. Parc de 1,5 ha comprenant jardins et jeux. Intérieur entièrement rénové, meubles anciens, sur une surface de 720 m² autour d'un escalier monumental (classé MH). 5 chambres, 10 personnes. Animaux acceptés avec supplément (20 €). Service ménage (50 €). Table d'hôtes sur réservation. Salle de remise en forme.

www.chateaudesharmant.com





LE GRENIER DES SAVEURS Direction SUD

Madame ABADIE - Logis de Grange - 16480 Berneuil - Tél/Fax : 05 45 79 07 02
contact@grenier-des-saveurs.com

Romantique... design... authentique... chaleureux... Dans un parc de 1,5 ha, ce beau logis, magnifique halle à grains de plus de 350 m², a été restauré dans la plus pure tradition et un respect total du patrimoine. Piscine chauffée d'avril à octobre. 4 chambres, 16 personnes. Equipement bébé. Table d'hôtes sur réservation. Animaux acceptés avec supplément (10 €).

www.grenier-des-saveurs.com



Tarifs : 2 personnes de 70 € à 95 €.
4 personnes de 105 € à 175 €.
Petit déjeuner de 10 € à 15 €.
Repas de 38 € à 45 €.



LOGIS DE PARSAIS Direction SUD

Monsieur DORMEAU - Parsais - 16480 Berneuil - Tél : 05 45 98 19 52 - parsais.fr@gmail.com

Entre le Pays de Cognac et le Périgord, dans un site calme et vallonné, Josette et son fils Ariel seront heureux de vous accueillir dans cette ancienne seigneurie du XV^e siècle. Les chambres soigneusement restaurées vous offrent confort et charme. 3 chambres, 10 personnes.

<http://perso.orange.fr/parsais>



Tarifs : 1 personne 60 €. 2 personnes de 70 € à 78 €. 3 personnes 87 €.

EST (DIRECTION PÉRIGUEUX OU LIMOGES)



LE CLOS SAINT GEORGES Direction EST

Madame JACQUEMIN - Rue de Bel Air - 16600 Magnac sur Touvre
Tél/Fax : 05 45 68 54 33 / 06 83 21 36 86 - nadjacq16@gmail.com

Avec sa vue panoramique sur la campagne charentaise, cette ancienne ferme rénovée vous propose 4 chambres d'hôtes de charme pour 9 personnes. Repos et calme assuré à 10 km d'Angoulême. Equipement bébé.

www.le-clos-st-georges.fr



Tarifs : 1 personne 65 €.
2 personnes 70 €, 3 personnes 85 €.
10 % de remise à partir de 3 nuits consécutives.



LE THIE Direction EST

Monsieur et Madame TRANCHET - Le Thie - 16410 Dirac - Tél : 06 40 28 89 69 / 06 20 51 36 68
lethie@wanadoo.fr

Dans un ancien corps de ferme rénové et à 10 minutes d'Angoulême, 2 chambres d'hôtes et un ensemble familial sont ouverts toute l'année. Piscine, parc, ping-pong, boudrome. 10 personnes. Animaux acceptés avec supplément (10 €). Equipement bébé.



Tarifs : 1 personne 72 €. 2 personnes 77 €.
3 personnes 112 €. 4 personnes 140 €.



**Tarifs : 1 personne de 60 € à 65 €.
2 personnes de 69 € à 75 €.**

L'ESSARTILLE Direction EST

Madame MASSACRET - 994 rue de Font Toussaint - La Croix Giraud - 16410 Dirac
Tél : 05 45 65 94 11 / 06 79 72 39 82 - lessartille@orange.fr

A proximité d'Angoulême, sur les hauteurs de Dirac, au coeur d'un parc forestier privé de 2,5 ha, Michel et Catherine vous accueillent toute l'année pour affaires ou tourisme à l'Essartille : 5 chambres spacieuses (35 m² à 45 m²), lumineuses, tout confort. 10 personnes. Equipement bébé.

<http://lessartille.pagesperso-orange.fr>



Tarifs : 1 ou 2 personnes 90 €.

LE PAVILLON DE LA TOUR DU BREUIL Direction EST

Madame DE VANSAY - La Tour du Breuil - 16410 Dignac - Tél : 06 63 79 63 81
vdevansay@gmail.com

Chambres d'hôtes de charme à 15 km d'Angoulême, dans une aile d'un château de famille dont la construction remonte au XV^e siècle. Romantique, très calme, idéal pour se promener en amoureux ou en famille et profiter de la piscine. 3 chambres, 8 personnes. Equipement bébé. Table d'hôtes sur réservation.

www.latourdubreuil.fr



**Tarifs : 1 personne 54 €.
2 personnes 59 €.**

DOMAINE DU FONCHAIN Direction EST

Monsieur TESTEMALE - Le Fonchain - 16410 Sers - Tél : 06 88 70 50 10 / 05 45 60 25 84
testemale.renaud@neuf.fr

Ferme charentaise du XVI^e siècle de 60 ha avec chevaux en pension, au milieu de la forêt. Balades VTT et pédestres, piscine de 15 m, salle d'été avec cuisine. Très beau site à 15 km d'Angoulême (20mn) et 15 km de la Dordogne. 3 chambres, 6 personnes.

www.domaine-du-fonchain.fr



Tarif : 190 € la chambre.

CHÂTEAU DE LA ROCHEFOUCAULD Direction EST

Madame MATOSSIAN - 16110 La Rochefoucauld - Tél : 05 45 62 07 42 / 05 45 63 52 71
amis-du-chateau@wanadoo.fr

Deux suites vous accueillent dans l'aile XVIII^e siècle du château construite en 1760. Elles sont meublées d'époque et pourvues d'un cabinet de toilette particulier et d'une salle de douche. Leurs fenêtres donnent sur la cour intérieure et les galeries Renaissance. Le petit déjeuner est servi au rez-de-chaussée dans la salle à manger familiale. 4 personnes. Petits animaux acceptés.

www.chateau-la-rochefoucauld.com





CHÂTEAU CHARBONTIERE Direction EST

Monsieur PADERI-REHBERG - Rue du Château - 16410 Sers - Tél : 05 45 21 78 82 / 06 31 69 95 90
bonjour@chateau-charbontiere.com

Bienvenue au Château Charbontière, un coquet et cosy château construit au début du XIX^e siècle. Il est entouré de 10 hectares de forêts, d'un parc avec piscine, un merveilleux endroit pour le calme et le repos. 4 chambres, 10 personnes. Service ménage (100 €). Table d'hôtes sur réservation.

www.chateau-charbontiere.com



Tarifs : 1 personne 45 €. 2 personnes de 90 € à 140 €.

OUEST (DIRECTION COGNAC - LA ROCHELLE)



DEMEURE DES DAM Direction OUEST

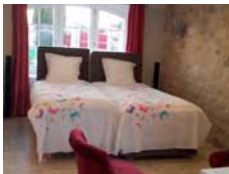
Madame VANHOUTTE - 3 rue du Puits - 16730 Linars - Tél : 05 45 24 99 41
demeuresdam@gmail.com

A quelques minutes d'Angoulême, Marie-Paule et Gérard vous accueillent dans ces anciennes écuries entièrement rénovées au coeur d'une maison typiquement charentaise. Tranquillité et nature vous attendent. Laissez-vous séduire. 3 chambres dont 1 suite familiale (5 personnes). 10 personnes. Table d'hôtes sur réservation. Piscine couverte. Equipement bébé.

www.demeuresdam.fr



Tarifs : 1 personne 50 €. 2 personnes de 61 € à 66 €. 3 personnes de 75 € à 80 €. 4 personnes 90 €. Repas 23 €.



Madame EMMENEGGER-FERNANDEZ Direction OUEST

10 impasse de la Fuie - 16440 Nersac - Tél : 09 53 10 48 76 / 06 69 20 40 28
kurtz.jerome@gmail.com

Ancien corps de ferme charentais de 1850, à 15 minutes d'Angoulême. Grande chambre de 37 m² confortable, insonorisée. Jardin avec piscine. Accueil chaleureux et simple.

Fermeture annuelle : du 1^{er} novembre au 15 mars (ouvert pour les vacances de Noël et pour le Festival de la Bande Dessinée). 1 chambre, 2 personnes.



Tarifs : la chambre 85 €.



CHÂTEAU DE LA MOTHE CHARENTE Direction OUEST

Madame BORDAS - La Mothe - 16440 Nersac - Tél : 05 45 69 84 38 / 06 42 60 25 53
chateaulamothecharente@orange.fr

Château du XVIII^e siècle, La Mothe Charente à Nersac se situe aux portes d'Angoulême et à 20 mn de Cognac, dans un parc de 7 ha aux arbres centenaires : piscine chauffée, jacuzzi, sauna, salle de fitness, 3 grands salons, 5 chambres avec salle de bain et WC. 15 personnes. Possibilité d'accueillir des chevaux (boxes et paddocks). Equipement bébé. Table d'hôtes sur réservation.

www.chateaulamothecharente.fr



Tarifs : de 120 € à 135 € la nuit. Table d'hôtes 40 €.



Tarifs : 1 personne de 55 € à 60 €.
2 personnes de 60 € à 70 €.
3 personnes de 85 € à 95 €.
4 personnes de 100 € à 110 €.
Table d'hôtes à 18 € ou 25 €.

LA GRANGE AUX CHATS Direction OUEST

Madame LANDREAUD - Lieu-dit Les Pannetiers - Cidex 745 - 16290 Moulidars

Tél : 05 45 90 96 69/06 62 05 96 69 - v.landreaud@sfr.fr

La Grange aux Chats est située entre Angoulême, ville de l'image, et Cognac, capitale des eaux-de-vie. La proximité du fleuve Charente en fait le point de départ idéal pour découvrir ce terroir riche et préservé. Située dans un village vigneron, vous pourrez savourer le calme de son jardin et vous régaler de produits régionaux à notre table d'hôtes (sur réservation). 1 suite, 4 personnes. Equipement bébé. Brunch le dimanche sur réservation, minimum 4 personnes (12 €).

Fermé du 20 novembre au 1^{er} février (ouvert pour les fêtes et le festival de la Bande Dessinée).

www.lagrangeauxchats.fr



Tarifs : 2 personnes 65 €.
4 personnes 95 €. Table d'hôtes 25 €.

L'EN HAUT DES VIGNES Direction OUEST

Madame TERRADE - 1 rue des Romains - Villars - 16200 Mérygnac - Tél : 05 45 37 61 59/06 37 49 64 81
contact@lenhautdesvignes.com

Marie-Jo et Didier vous accueillent toute l'année dans leur maison, ancienne métairie du château de Villars. L'endroit calme et paisible au milieu des vignes vous invite à la détente autour de la piscine ou dans le parc. 3 chambres, 8 personnes. Table d'hôtes sur réservation.

www.lenhautdesvignes.com



Tarifs : 1 personne de 70 € à 95 €.
2 personnes de 75 € à 100 €.
Table d'hôtes 25 €.

LA CASCADE DE SAINTONGE Direction OUEST

Madame BERNARD - 35, Saintonge - 16720 Saint Mème les Carrières

Tél : 05 45 32 40 28/06 17 16 36 67 - saintonge.cascade@gmail.com

Bienvenue dans cette ancienne ferme du XVII^e, construite par des moines de l'abbaye de Bassac. Depuis le jardin ou les chambres, vous aurez une vue privilégiée sur la rivière et la cascade du barrage. 2 chambres, 4 personnes. Table d'hôtes sur réservation.

www.la-cascade-de-saintonge.com



Tarifs : 1 personne 55 €.
2 personnes 60 €. 3 personnes 70 €.
Table d'hôtes 17 €.

LE CUL D'ANON Direction OUEST

Madame ALEXANDRE - 15 route de Segonzac - Lieu-Dit Le Cul d'Anon - 16720 Saint Mème les Carrières
Tél/Fax : 05 45 32 04 50 - contact@leculdanon.fr

Cette charmante maison de plain-pied est située au pied des vignes. Vous y apprécierez le calme et le repos. 3 chambres avec salle de bain privée (2 chambres doubles et 1 chambre avec 2 lits simples), dont 1 aménagée pour les personnes à mobilité réduite. 6 personnes. Table d'hôtes sur réservation.

www.leculdanon.fr



HÉBERGEMENT DE GROUPES



Tarifs : les consulter.

BASE DE VOILE ERIC TABARLY Direction NORD

20 rue du Plan d'Eau - 16710 Saint Yrieix sur Charente - Tél : 05 45 68 42 46 - assoc.fol16@ac-poitiers.fr

Vous cherchez une structure d'hébergement à proximité d'Angoulême dans un cadre agréable, pour réaliser vos stages, loger un groupe de personnes, tenir vos réunions, pratiquer des activités de plein air...

La Base Eric Tabarly vous accueille en vous offrant les possibilités suivantes :

- **Hébergement à la base de voile :** 40 lits en chambre collective de 4, 6 et 8 places. Des possibilités de restauration livrée par une cuisine centrale. Location de salles pour réunion, repas, buffet...
- **Hébergement en auto-gestion à la maison Bernard :** une maison de 12 lits avec cuisine équipée d'une plaque chauffante, d'un frigo et d'un congélateur (sans vaisselle).

Possibilité de camping autour. Toute l'année (animaux non acceptés).



LOCATIONS DE SALLES



Tarifs : 56 € la journée d'étude.
Location de salle à partir de 80 € en ½ journée et 120 € la journée suivant les disponibilités.

HÔTEL MERCURE Carte E3

1 place des Halles - 16000 Angoulême - Tél : 05 45 93 09 82 - h1213-sb@accor.com

Les 650 m² de salons modulables de l'hôtel Mercure**** vous accueille pour l'organisation de vos événements professionnels (journée d'étude, formation, séminaire) en vous garantissant une unité de lieu : parking privé, hôtel design, salles de réunions toutes équipées, restauration sur mesure en salons privés. 9 salles, 500 personnes. A disposition : écran, paperboard, ordinateur, vidéoprojecteur, sonorisation, micro, estrade, tables, chaises, cuisine.



Tarifs : les consulter.

CITE INTERNATIONALE DE LA BANDE DESSINEE ET DE L'IMAGE Carte D2

121 rue de Bordeaux - BP 72308 - 16000 Angoulême - Tél : 05 45 38 65 65 - locationspaces@citebd.org

Votre réunion à Angoulême, au cœur de la BD... originalité garantie ! La Cité Internationale de la Bande Dessinée et de l'Image, proche du centre ville d'Angoulême et de la gare SNCF, est un lieu unique pour l'organisation de vos événements professionnels ou privés. 7 salles et halls.

www.citebd.org



Tarifs : le week-end et jours fériés :
1 journée de 400 € à 1100 € -
2 journées de 600 € à 2000 €. En semaine 1 journée de 250 € à 400 €.

CHÂTEAU DE FLÉAC Direction OUEST

5 rue de la Mairie - 16730 Fléac - Tél : 05 45 91 04 57 - mairiefleac@wanadoo.fr

Restauré en 2006, avec un petit parc et une superbe vue sur la vallée de la Charente et Angoulême. Château doté d'une grande cuisine moderne, d'une grande salle de réception très lumineuse, d'une sonorisation, d'un grand écran et d'un vidéoprojecteur ultra-moderne et pouvant accueillir jusqu'à 160 personnes à table avec le mobilier en conséquence.

www.fleac.fr





LES HAUTS DE CHALONNE Direction NORD

27 rue Corneille - 16160 Gond Pontouvre - Tél : 06 15 09 80 76 - leshautsdechalonne@gmail.com

1 salle de 35 à 60 personnes située dans une grange intégrée dans un ancien logis qui domine les cascades de la Charente et se trouve en face du plan d'eau de Saint-Yrieix à deux pas du complexe nautique Nautilus. A disposition : paperboard, tv, tables, chaises, cuisine.

<http://leshautsdechalonne.com>

Tarifs : à partir de 330 €, les consulter.



CHÂTEAU DE LA TRANCHADE Direction EST

La Tranchade - 16410 Garat - Tél : 06 18 81 68 30 - chateaulatranchade@wanadoo.fr

A 12 km d'Angoulême, le château de La Tranchade vous propose une salle d'une capacité de 450 personnes, salle de la Chevalerie.

A disposition : écran, tables, chaises.

www.chateaulatranchade.fr

Tarifs : les consulter.



CHÂTEAU DE LA ROCHEFOUCAULD Direction EST

16110 La Rochefoucauld - Tél : 05 45 62 07 42 / 05 45 63 52 71 - amis-du-chateau@wanadoo.fr

Le Château de La Rochefoucauld vous propose de louer une salle de réunion équipée pouvant accueillir 200 personnes. A disposition : écran, paperboard, vidéoprojecteur, micro, télévision, estrade, chaises, internet, téléphone.

www.chateau-la-rochefoucauld.com

Tarifs : 600 € la journée.



QUAI DES PONTIS Direction OUEST

16 rue des Pontis - 16100 Cognac - Tél : 05 45 32 47 40 - reception@quaidespontis.com

Le Quai des Pontis vous propose 5 salles pour une capacité maximum de 500 personnes dans le centre ville de Cognac. A disposition : écran, paperboard, tables, chaises. En location : vidéoprojecteur, tv, sonorisation, micro. Restauration possible par traiteur.

www.quaidespontis.com

Tarifs : de 150 € à 3500 €.



LE GRENIER DES SAVEURS Direction SUD

Logis de Grange - 16480 Berneuil - Tél : 05 45 79 07 02 - sylvie.legoff@yahoo.fr

A 30 minutes d'Angoulême, deux salles de location : Le grenier (200 personnes) et Le Salon (40 personnes), pouvant accueillir vos réceptions, séminaires et expositions. Authenticité et charme pour la salle Le Grenier, vieux grenier à grains du XV^e siècle. A disposition : Wifi, vidéoprojecteur, écran télévision, cuisine, restauration, organisation, tables, chaises... Hébergement en gîtes et chambres d'hôtes sur place.

www.grenier-des-saveurs.com

Tarifs : salle Le Grenier de 590 € à 2700 €. Salle Le Salon de 78 € à 320 €.

